

TRANSFORMERS ARMADA

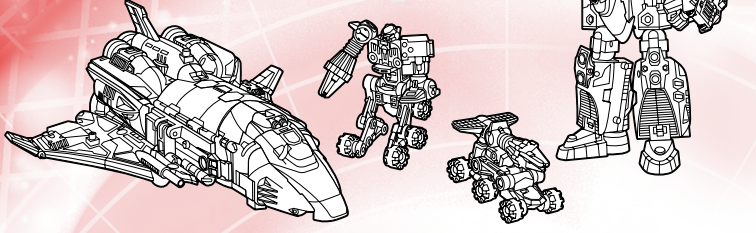
INSTRUCTIONS INSTRUCCIONES

NOTE: Some parts are made to detach if excessive force is applied and are designed to be re-attached if separation occurs. Adult supervision may be necessary for younger children.

NOTA: Certaines pièces se détacheront sous une trop forte pression; dans un tel cas, il suffit de les réassembler. La supervision d'un adulte peut être nécessaire pour les plus jeunes enfants.

NOTA: Algunas piezas podrían desprenderse si se aplica demasiada presión. Si ello ocurre, vuelve a unirlos. Requiere la supervisión de un adulto con niños más pequeños.

**JETFIRE™ with
COMETTOR™ MINI-CON™ figure**
**JETFIRE™ avec la figurine
MINIMODUS COMETTOR™**
**JETFIRE™ con la figura
MINIMODUS COMETTOR™**



WARNING:

CHOKING HAZARD-Small parts.
Not for children under 3 years.

AGE 5+
EDAD 5+

80726/80705 Asst.

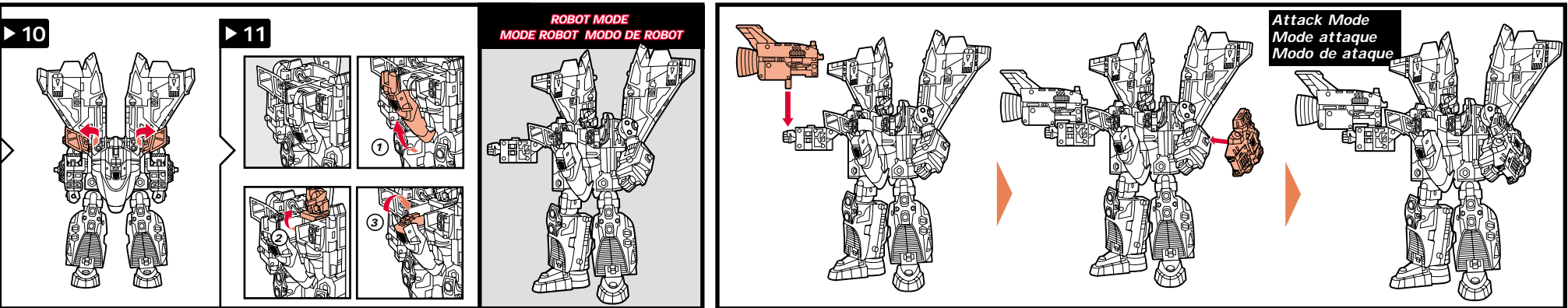
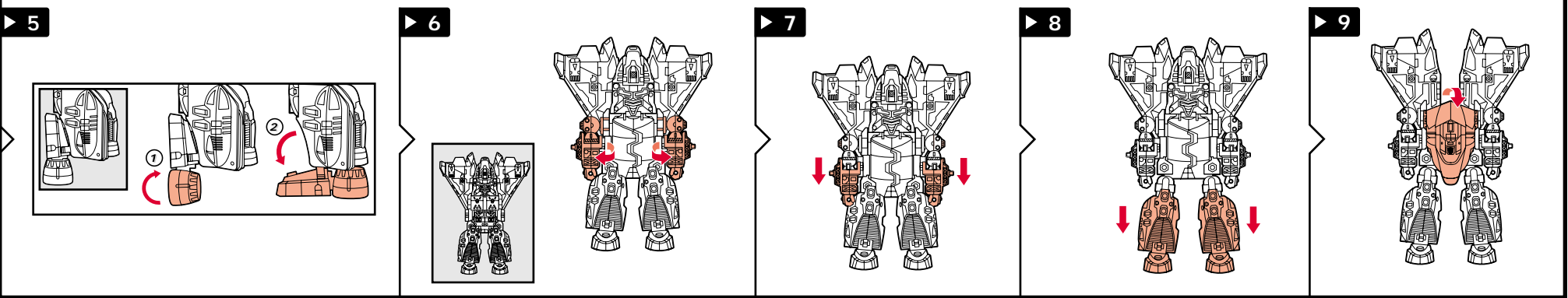
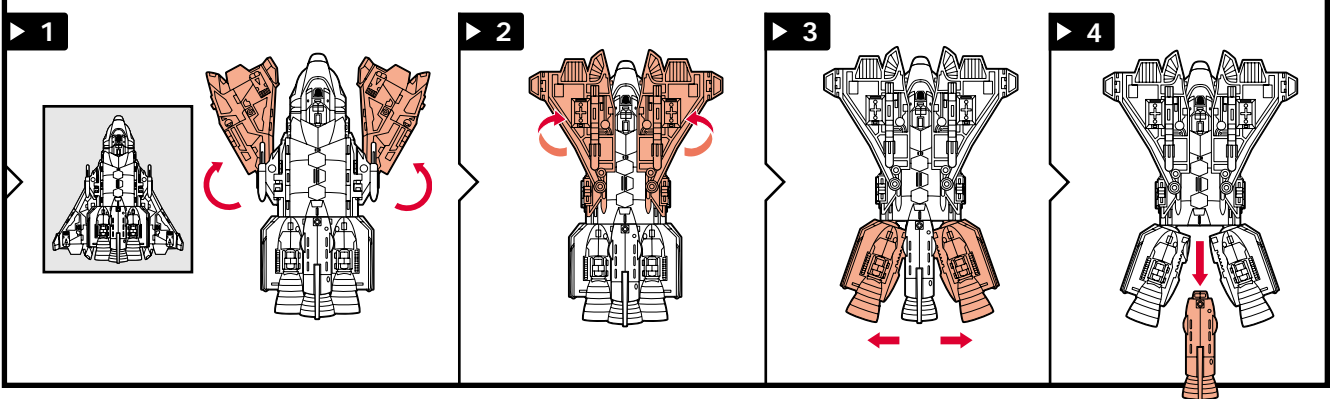
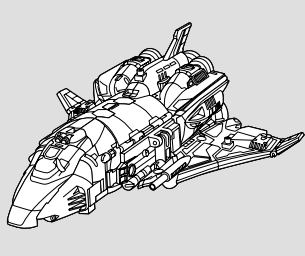
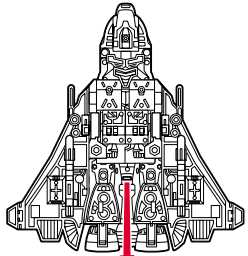


transformers.com

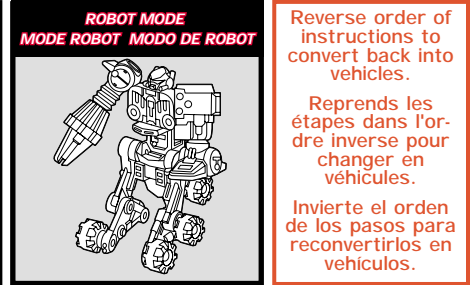
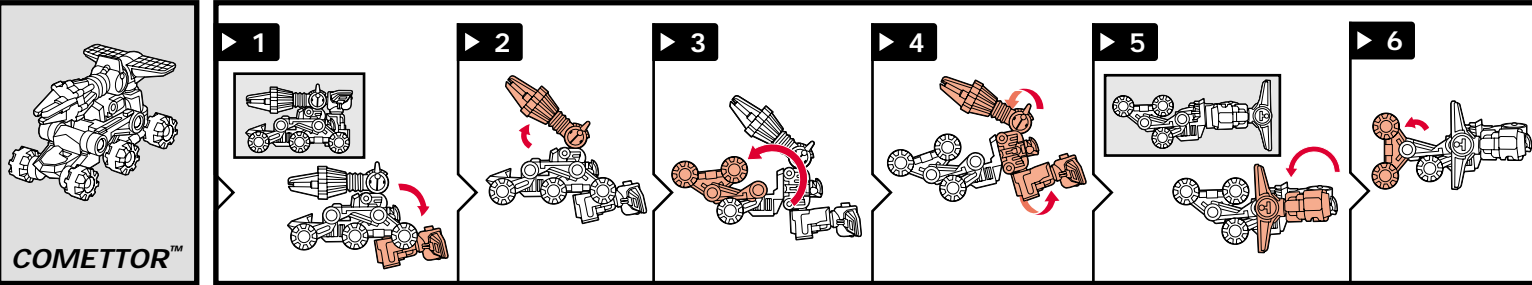
P/N 6199620000

CHANGING TO ROBOT • POUR CHANGER EN ROBOT • PARA CAMBIAR EN ROBOT

Note: Remove tab before use.
Nota: Enlever la languette avant de transformer.
Nota: Quita la lengüeta antes de transformarlo.



CHANGING TO ROBOT • POUR CHANGER EN ROBOT • PARA CAMBIAR EN ROBOT



Reverse order of instructions to convert back into vehicles.
Reprends les étapes dans l'ordre inverse pour changer en véhicules.
Invierte el orden de los pasos para reconvertirlos en vehículos.

MINI-CON POWERLINX™ • FUSION MINIMODUS • UNE LOS MINIMODUS

Attach MINI-CON figure to unlock features! Installe la figurine MINIMODUS pour dévoiler ses caractéristiques! ¡Une la figura MINIMODUS para descubrir sus características!

